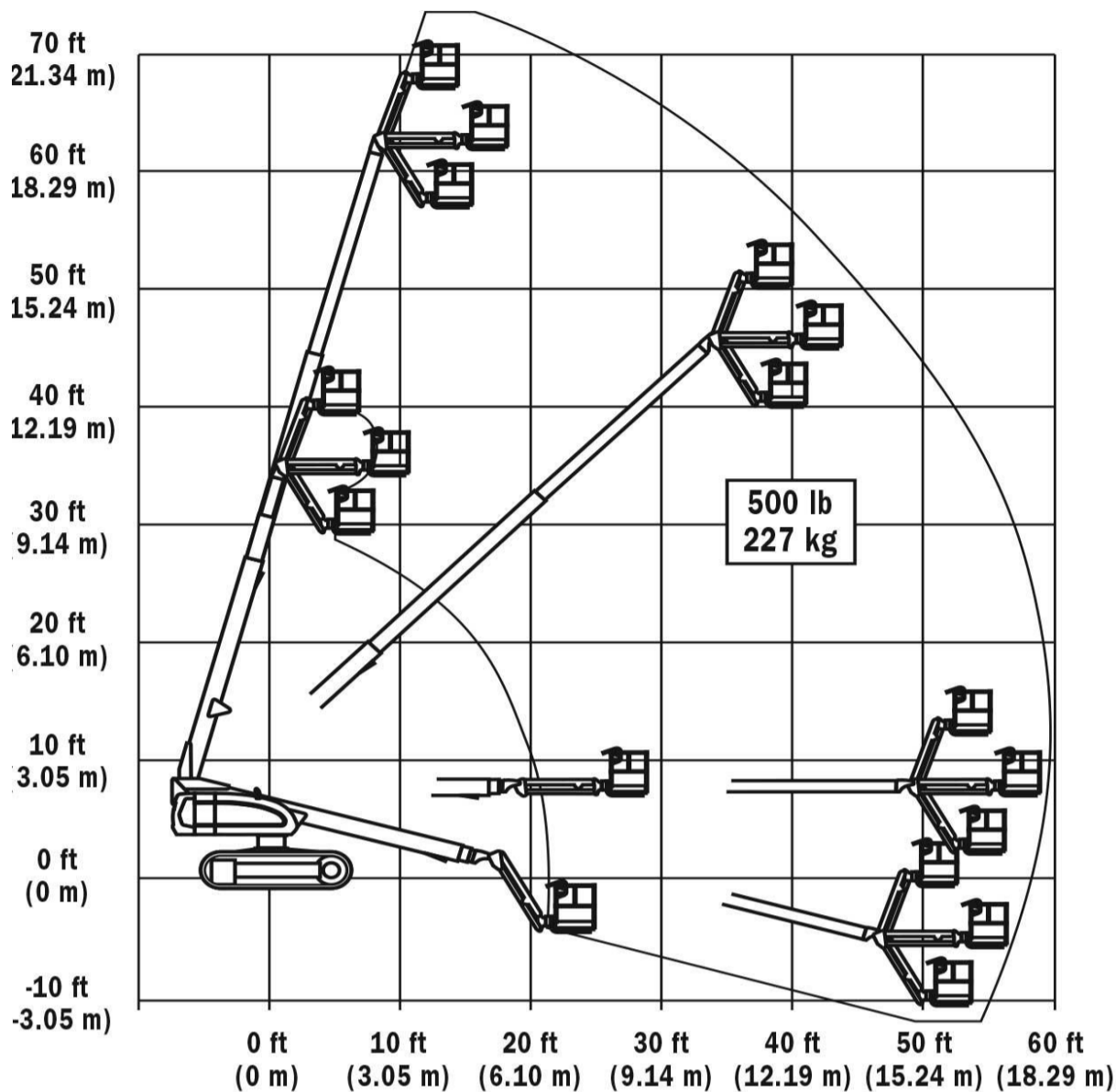


De JLG 660SJC is een diesel rups telescoophoogwerker met een maximale werkhoogte van 22,12 meter, een reikwijdte van 17,27 meter en een maximaal hefvermogen van 230 kilo. De JLG 660 rups telescoophoogwerker is geschikt voor snoeiwerkzaamheden en werkzaamheden aan gevels. Daarnaast is deze JLG rups telescoophoogwerker uitermate geschikt voor ruwe terreinen met veel zand en bagger.



Specificatie's

Technische specificaties

Max.werkhoogte	22.31 m
Max. platformhoogte	20.31 m
Reikwijdte	17.30 m
Rotatie	360° continu
Platformcapaciteit	230 Kg
Werkbakrotatie	180° hydraulisch
Afmetingen	
Platformafmetingen	0.91 x 2.44 m
Machine breedte	2.49 m
Staartzwenk	1.10 m
Hoogte	2.56 m
Lengte	10.21 m
Bodemhoogte	0.38 m
Gronddruk	0.46Kg/cm ²
Chassis	
Rijsnelheid 4WD	6.7 Km/u
Hellingshoek 4WD	55%
As oscillatie	0m
Spoorbreedte	0.5 m
Draairadius buiten	5.41m

Motor

Inhoud dieseltank	151L
Gewicht	
Gewicht	12.300 kg

