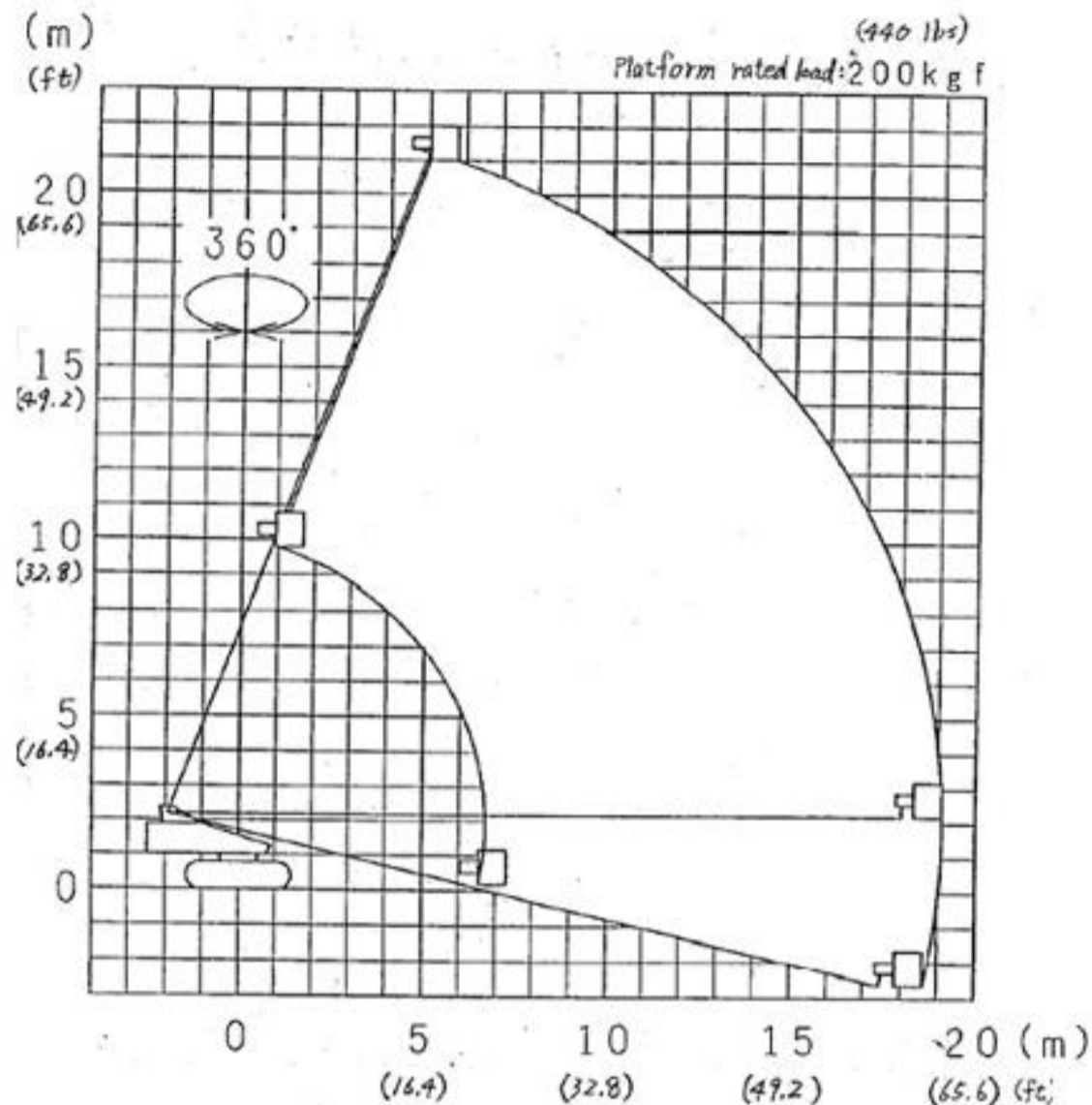


## Aichi SR210

De Aichi SR210 is een grotere telescoophoogwerker met stalen rupsen. Dit toestel is geschikt voor gebruik op elk ruw of braakliggend terrein. Modderachtige bouw? Dit toestel is dé oplossing als je wil werken op maximaal 22,80 m werkhogte. Het zijdelingse bereik van 19 m wordt gehaald door het chassis van 2,46 m breed in combinatie met het gewicht van 15.300 kg. Samen creëert dat een grote stabiliteit. Net als zijn kleinere broer, de SR182, heeft deze machine grote reservoirs voor brandstof en hydraulische olie, respectievelijk 230 l en 250 l. Je kunt dus voor langere tijd aan de slag zonder diesel bij te tanken. De krachtige motor die de rupsen aandrijft brengt je overal. Hellingen van 40% neemt deze dieselryps zonder probleem. Ideaal bij infrastructuurwerk en werkzaamheden vanop dijken in natuurgebied. De Aichi SR210 is ook zeer gebruiksvriendelijk en flexibel inzetbaar in een bosrijke omgeving..



## Specificatie's

Type	SR210	Machinegewicht (kg)	15.300
Soort	Zelfrijdende rups	Platformlengte (m)	1.3
Platformlast	200kg	Platformbreedte (cm)	750
Platformhoogte	20.8m	Transport lengte (cm)	974.5
Horizontale reikwijdte	19.0m	Doorrijhoogte (cm)	2550
Platformafmetingen (lxbxh)	1.3m x 0.75m x 1.1m	Machine breedte (cm)	246
Mast lengte	8.28m – 19.96 m	Platformverlening (cm)	nvt
Mastrotatie	360° continu	Platformrotatie	320°
Rijsnelheid	2 km/u	Hoogte	2550 mm
Minimale bodemvrijheid	380mm	Breedte standaard rupsen	45 cm
Brutogewicht	8.300 kg	Lengte	9745 mm
Gronddruk	0.4kg/cm <sup>2</sup>	Breedte	2460 mm

