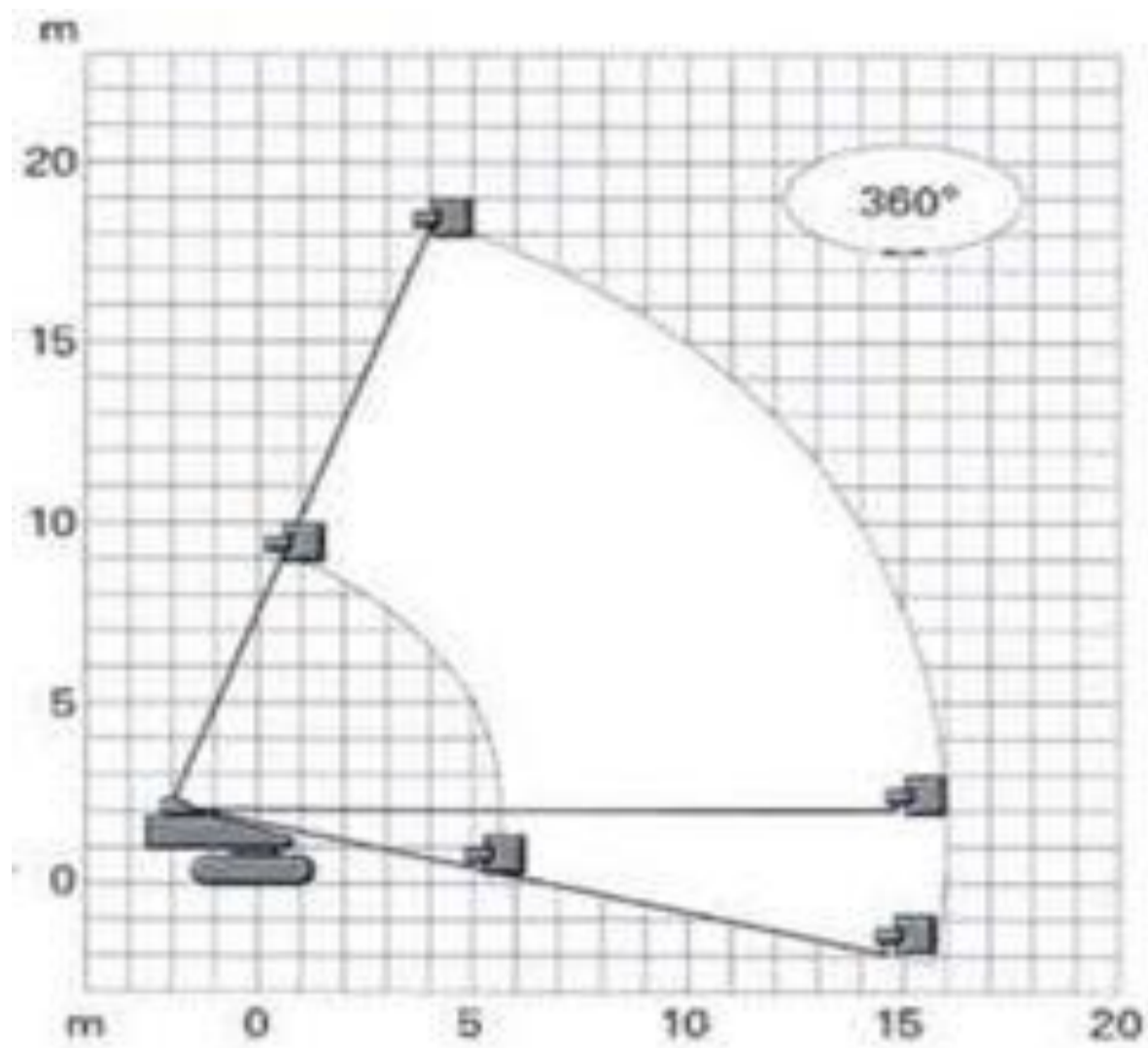


Aichi SR182

De Aichi SR182 is rupstelescoophoogwerker met een werkhogte van 20 meter. Belangrijke kenmerken van deze Aichi zijn de werkhogte van maar liefst 20 meter en de reikwijdte van 16 meter. Daarnaast bedraagt het maximale hefvermogen 225 kilo.



Specificatie's

| | | | |
|----------------------------|------------------------|--------------------------|---------|
| Type | SR182 | Machinegewicht (kg) | 7650 |
| Soort | Zelfrijdende rups | Platformlengte (m) | 1.8 |
| Platformlast | 250kg | Platformbreedte (cm) | 750 |
| Platformhoogte | 18.0m | Transport lengte (cm) | 861 |
| Horizontale reikwijdte | 16.5m | Doorrijhoogte (cm) | 255 |
| Platformafmetingen (lxbxh) | 1.3m x 0.75m x 1.1m | Machine breedte (cm) | 246 |
| Mast lengte | 7.19m – 16.86 m | Platformverlening (cm) | nvt |
| Mastrotatie | 360° continu | Platformrotatie | 320° |
| Boomrotatie | 360° continu | Rijsnelheid | 2 km/u |
| Lengte onderwagen (cm) | 205,00 | Hoogte | 2550 mm |
| Minimale bodemvrijheid | 420mm | Breedte standaard rupsen | 45 |
| Brutogewicht | 13.500 kg | Lengte | 9745 mm |
| Gronddruk | 0.80kg/cm ² | Breedte | 2460 mm |